




PROCEDIMIENTO EVACUACIÓN DE INCENDIO O FUGA DE GAS.





OA: Conocer, explicar y aplicar normas necesarias para: cuidarse, cuidar a otros y evitar situaciones de riesgo en caso de incendio y fuga de gas en la Escuela.

PROCEDIMIENTO A SEGUIR EN CASO DE EJERCICIO DE EVACUACIÓN EN CLASES NORMALES:

En caso de incendio o fuga de gas, se hace funcionar el Timbre toque permanente de 15 segundos. En caso de corte de luz se tocará la campana en un toque largo y rápido, procediéndose a realizar la evacuación correspondiente hacia la zona del frontis de la escuela.

Al producirse el sonido de la alarma cada curso deberá:

* Dejar la labor que se esté realizando.

El Profesor/a junto con Asistente de Educación, llevará los cursos a cargo a la zona de seguridad Alderete de la escuela para los cursos desde 1° a 8° básico y kínder B.

* Para el pre kínder, kínder A y curso que se encuentre en gimnasio dirigirse a zona de seguridad en estacionamiento del estadio.

Evacuación frontis escuela: se debe cerrar la calle , para el cruce al frontis:

Cierre con Cono de tráfico naranja reflectante, donde comienza las vallas peatonales de protección vial



Cierre con Cono de tráfico naranja reflectante, intersección Quinchilca y Volcán Nevado/Luis Herrera.

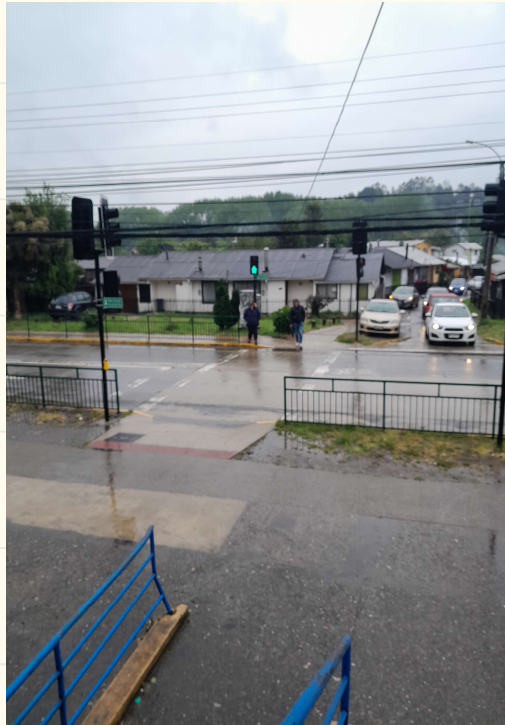


Cierre con Cono de tráfico naranja reflectante, calle J Villaveitta al término del plaza.



*Personas a cargo: Paulina Ramírez, Cristian Montecinos, Anne Mutizabal, Marcia Medina, Francisco Yévenes y Víctor Fritz.

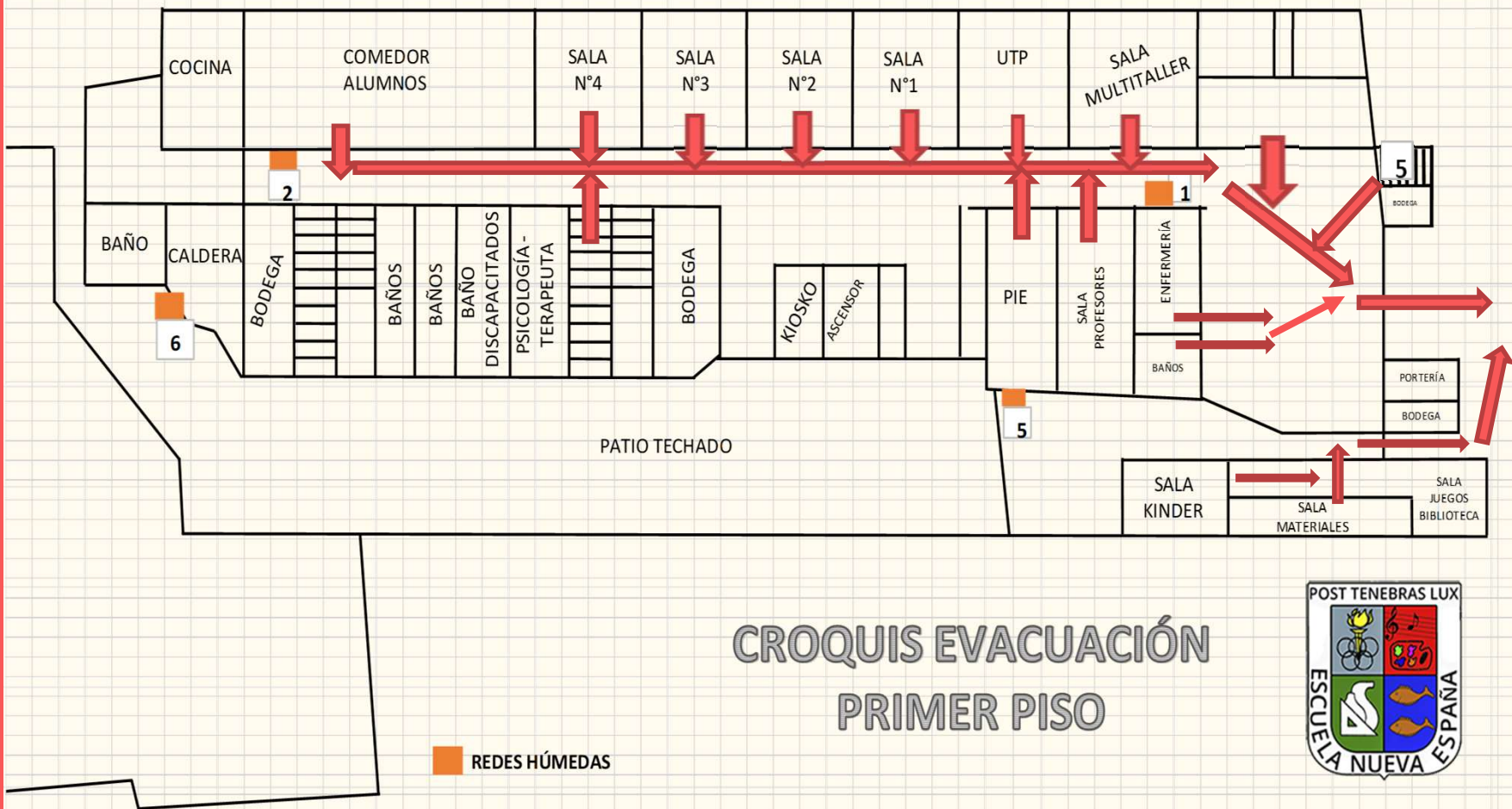
Primer paso de la evacuación al frontis, al cruce de calle Quinchilca y se continúa por calle J.Villaveitta hasta el cierre, donde termina la plaza, se espera 3 a 5 minutos que llegue carabineros para cierre calle hacia Alderete y deben llegar todos a zona de seguridad Alderete.



ZONA DE SEGURIDAD ALDERETE:



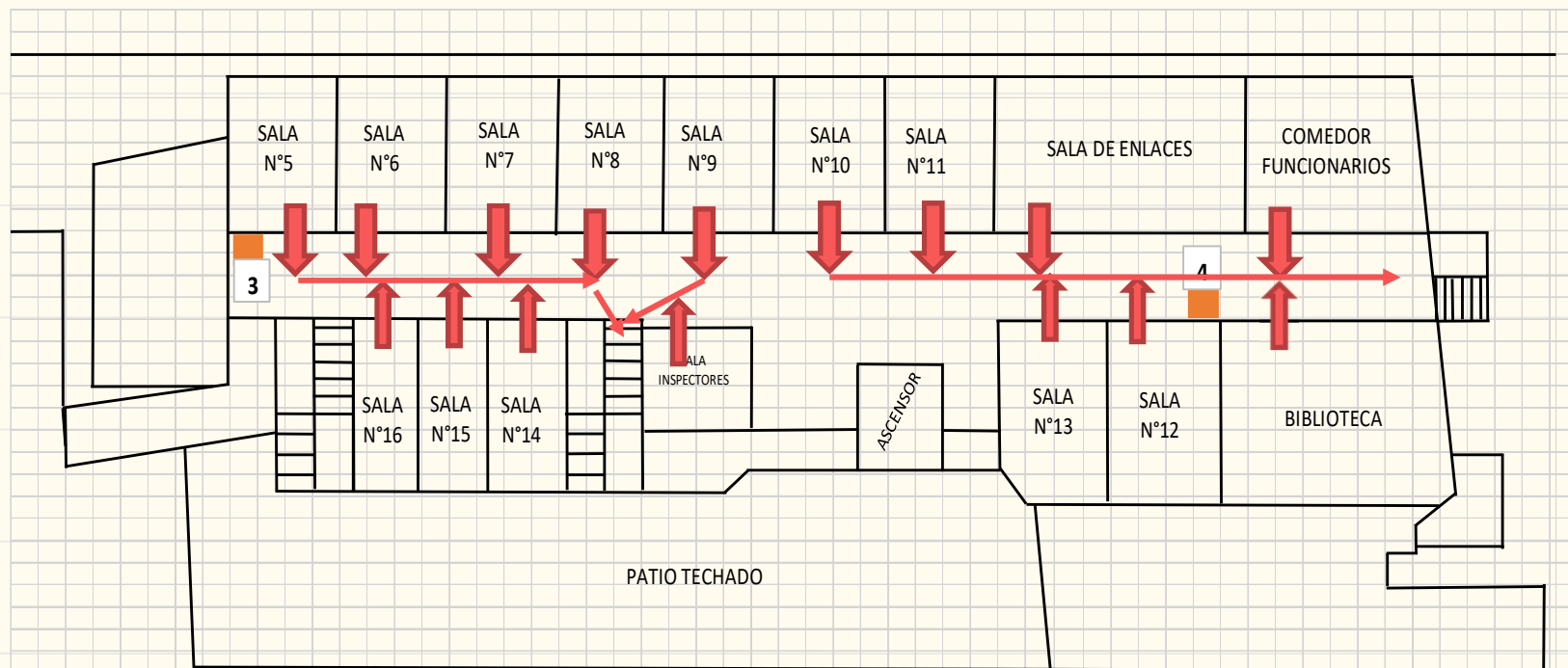
EVACUACIÓN HACIA EL FRONTIS DE LA ESCUELA



CROQUIS EVACUACIÓN PRIMER PISO



EVACUACIÓN HACIA EL FRONTIS DE LA ESCUELA



CROQUIS EVACUACIÓN
SEGUNDO PISO

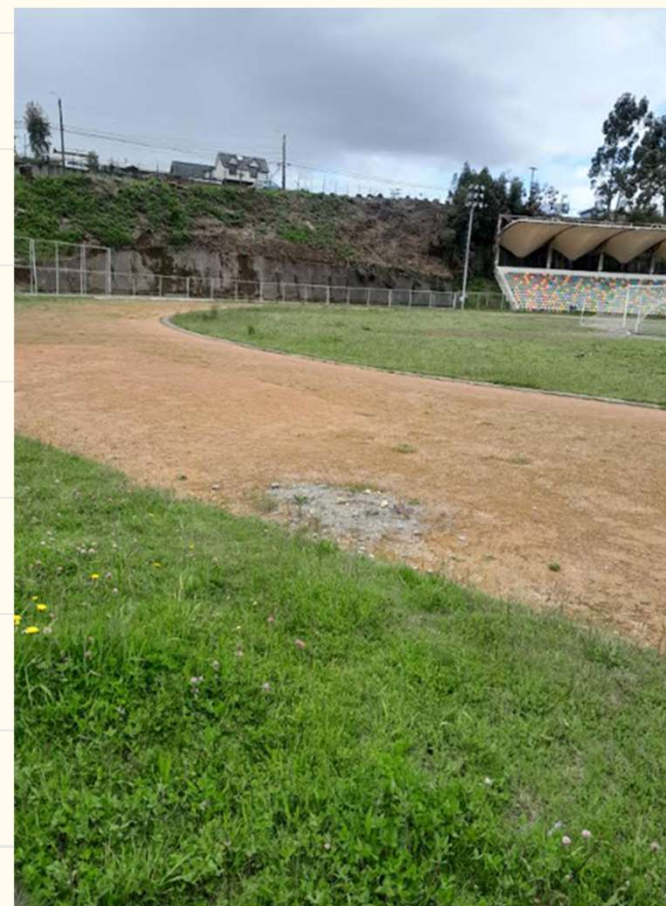


Evacuación hacia estacionamiento del Estadio Samuel Valk:

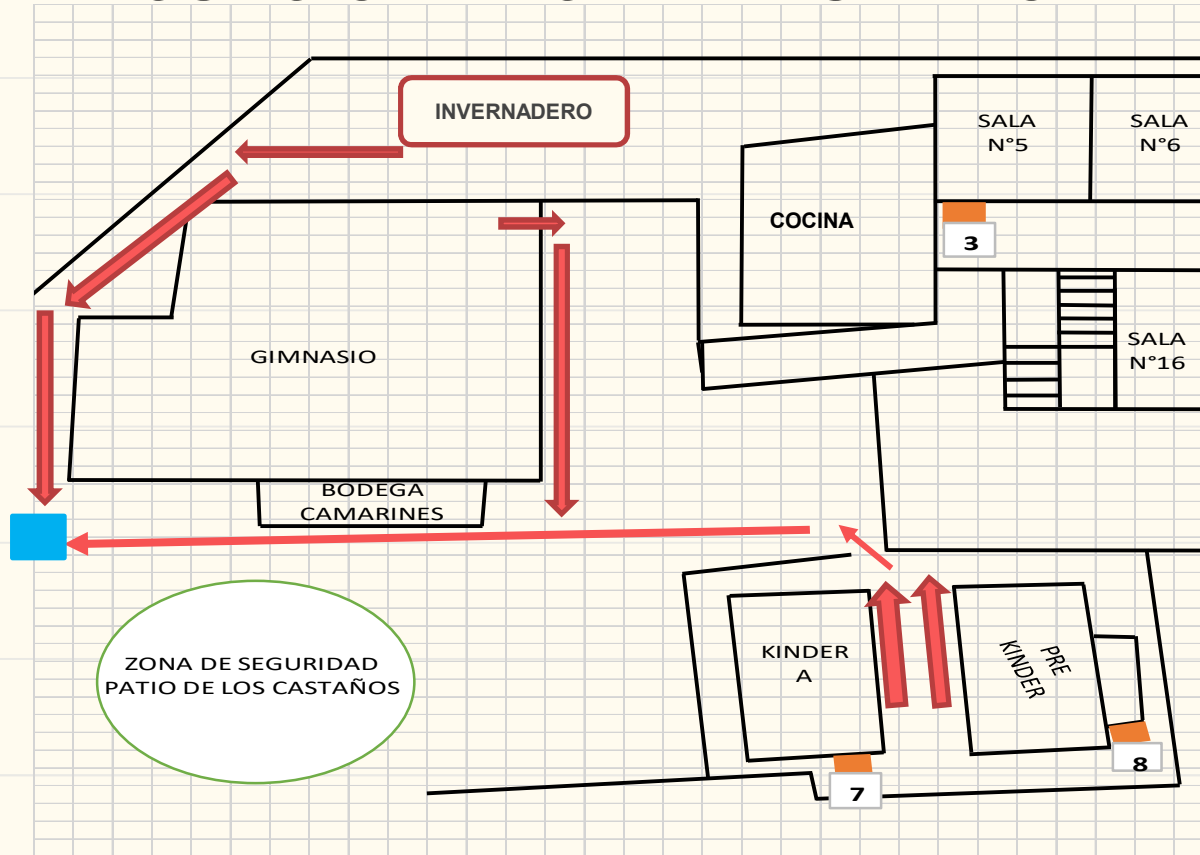
- Para el pre kínder, kínder A, invernadero y curso que se encuentre en gimnasio dirigirse a zona de seguridad en pista de arcilla del estadio.
- *Hay una llave para abrir el portón en cada sala y gimnasio, a cargo de el profesor.
- * Conos de tráfico naranja reflectante a cargo de asistente de cada nivel para cerrar perímetro(establecido por la llegada de buses).



ZONA DE SEGURIDAD : PISTA DE ARCILLA DEL ESTADIO



EVACUACIÓN HACIA EL ESTADIO:



Procedimientos a seguir en un simulacro:

- * Dirigirse hacia la zona de seguridad hacia el frontis o estadio predeterminada de manera ordenada y tranquila.
- * Si se encuentra bloqueado su camino, estos deberán iniciar una contramarcha hacia otra salida, a fin de evitar que, debido a la inactividad, pueda iniciarse el pánico entre ellos; esta acción será dirigida siempre por el Profesor a cargo evacuando en dirección contraria al siniestro.
- * Avanzar en forma tranquila, sin correr, ni gritar.
- * Ubicados en la zona de seguridad se procede a contar los alumnos(as).
- * Una vez finalizada la Situación de Emergencia, el Comité de Seguridad de la escuela, evaluará las condiciones resultantes e informará sus novedades y conclusiones al establecimiento.

OA: REALIZAR SIMULACIÓN DE FUGA DE GAS O INCENDIO

- *Conociendo los pasos a seguir.

- *Vías de evacuación.

- *Zona de seguridad

(Alderete o Estadio según corresponda)

